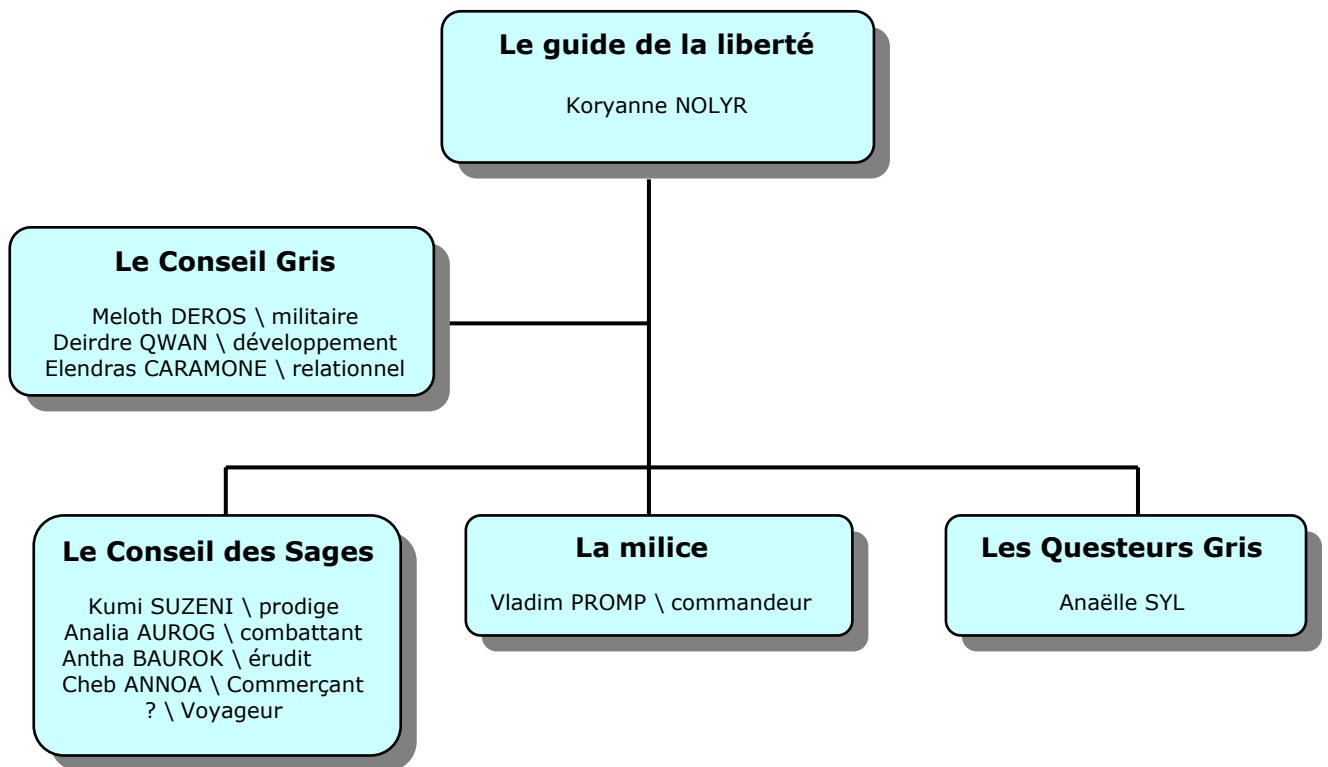


## Annexe un :

### Le Gouvernement :



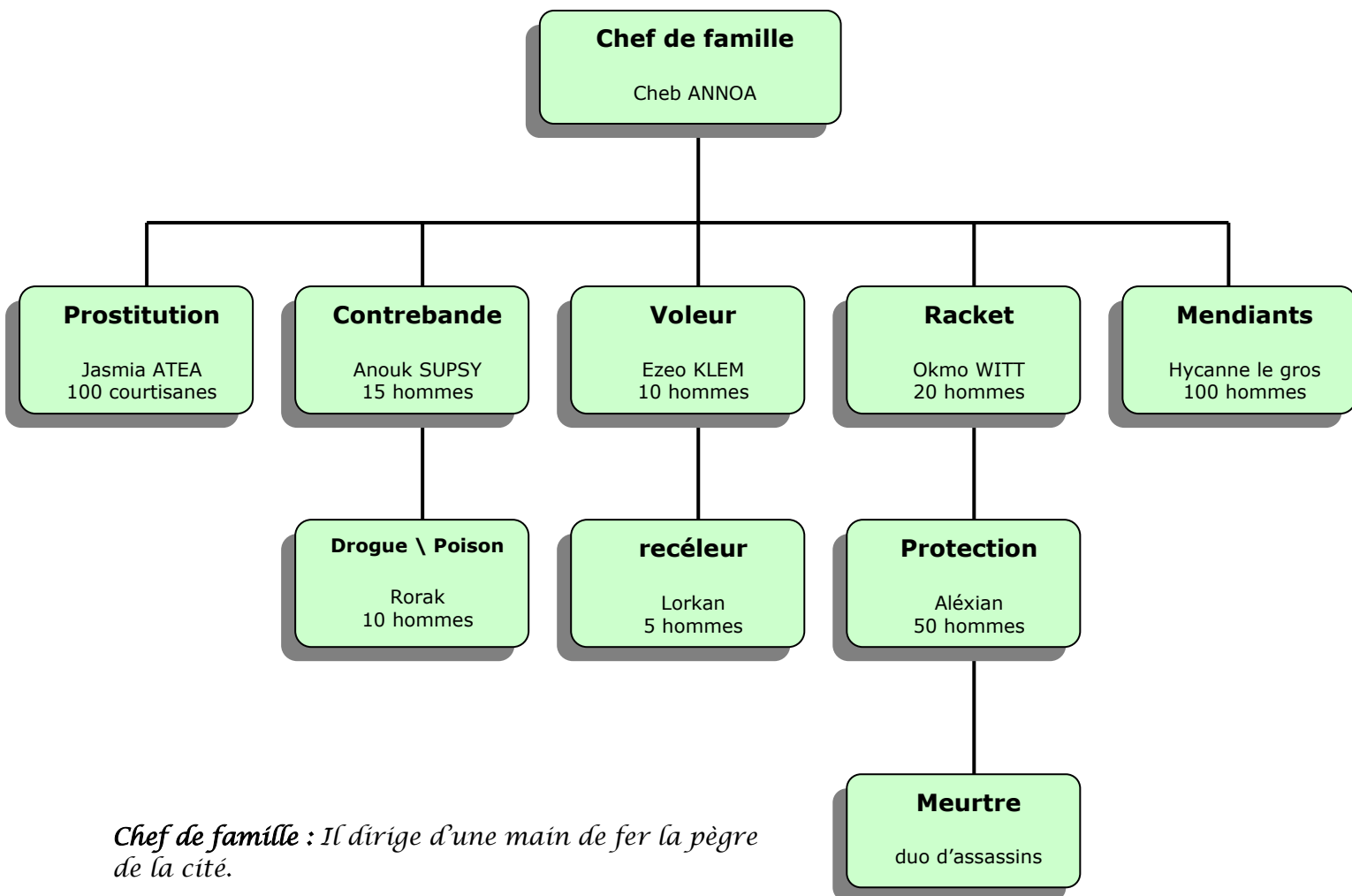
**Guide de la liberté** : Actuel chef de la cité.

**Le Conseil Gris** : Les conseillers les plus proches du guide de la liberté \ les 3 chefs de caste.

**Le Conseil des Sages** : Ils sont chargés de résoudre les problèmes des castes \ les autres chefs de castes.

**La milice** : Elle assure la sécurité dans les deux premiers quartiers.

**Les questeurs Gris** : Anaëlle est chargée de résoudre les enquêtes trop compliquées pour la milice.



**Chef de famille :** Il dirige d'une main de fer la pègre de la cité.

**Prostitution :** Service d'espionnage sur l'oreiller \ prix variable

**Contrebande :** Transport de marchandises interdites ou personnes recherchées et espionnage \ 10 fois le prix normal

**Droque \ poison :** Vente de produit stupéfiant interdit ou presque introuvable \ prix variable

**Voleur :** Cambriolage sur commande ou chez les riche marchands de passage \ en fonction de la sécurité

**Receleur :** Revente des objets offerts à la guilde \ environ 2 fois le prix normal

**Racket :** Détrouseur des bas-fonds et protection des marchands contre les voleurs

**Protection :** Défense des installations de la guilde et de ses membres ou à la demande d'un client \ variable suivant danger

**Meurtre :** Assassina sur commande \ de 50 dA à plus de 10 000 dA en fonction de la sécurité.

**Mendiants :** Service d'espionnage et de renseignement dans les rues \ prix variable